



Informationsblad: 2021.01
Erschengt 4x d'Joer
engbreckmatlateinamerika.com
www.facebook.com/EBMLA



ONG fir Entwécklungshëllef a Mëttel- a Südamerika
CCPL: LU04 1111 0883 0535 0000
BCEE: LU85 0019 3755 3516 0000



35 Jar Entwécklungshëllef a Südamerika





Wéi am leschte Bulletin versprach, wëlle mer eech ee vun deenen zwee Projeten, déi vum Kooperatiounsministère mat 60% kofinanzéiert ginn, presentéieren. Des Projeten lafen vum 1. Mee 2021 bis den 30 Abrëll 2024.

Dëse Projet gëtt am Peru vun IIDAA duerchgefouert, enger klenger Equipp vun Agronomen mat där mer well bal 30 Jar schaffen.

Irrigation et production alimentaire des communautés CCANAC CHIMPA, CHAQUEPAY, HUAYLLACCO-CHA

Présentation de la situation de départ et des besoins détectés

Le projet d'irrigation est situé dans les Andes péruviennes dans la région de Cusco. Trois communautés paysannes situées entre 3 500 et 3 750 m d'altitude seront les bénéficiaires. Les 2 saisons de l'année sont bien marquées : l'hiver (d'avril à septembre) avec de fortes gelées nocturnes et journées à haute insolation et l'été (octobre à mars) plus chaud et fortes averses. Durant l'hiver il est impossible de cultiver quelque chose sans irrigation. L'activité principale de la population est l'agriculture de subsistance. La pauvreté, même extrême, dépend de plusieurs facteurs :

- 80 à 90 % des terrains cultivables sont des terrains non-irrigués avec des pentes de 26-30 %
- impossibilité d'utiliser l'irrigation traditionnelle par peur d'érosion des terrains
- lors d'années avec beaucoup de pluie l'érosion affecte les terrains non couverts de végétation
- manque de technologies modernes et appropriées pour freiner toutes ces adversités

Pour cette nouvelle action les responsables ont fait les études suivantes :

- Population et ressources de terre des différentes communautés bénéficiaires





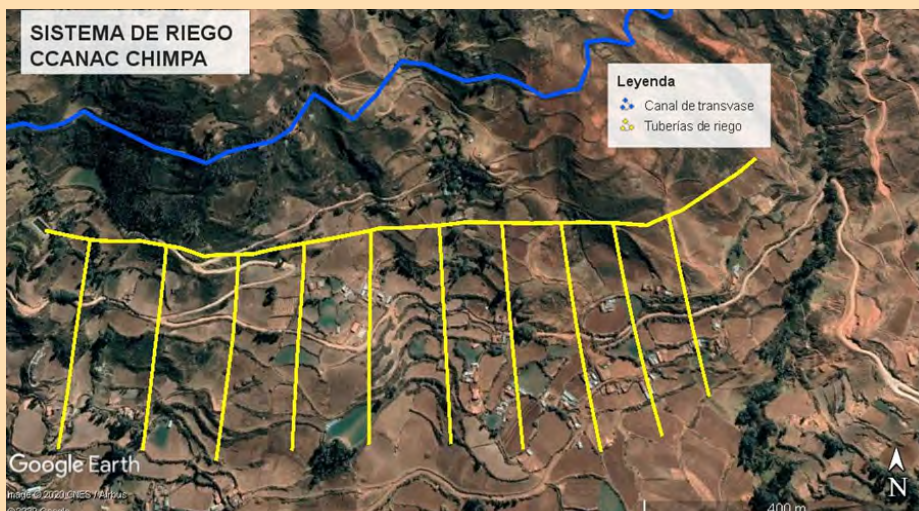
- Ressources hydriques disponibles
- Les tracés faisables des différentes conduites d'irrigation dans chaque communauté bénéficiaire
- Les devis précis pour chaque communauté bénéficiaire.

Ils ont retenu que le principal problème de toutes les communautés dans lesquelles ils ont travaillé et dans lesquelles ils travailleront encore est la faible production alimentaire due au manque d'eau d'irrigation (eau disponible dans des sources difficilement accessibles par la topographie accidentée) et à la fréquence d'intempéries inespérées. Ils ont la prétention de diminuer les problèmes des habitants de ces communautés rurales par l'aide spécifique qu'ils leur apportent, comme l'ont déjà montré les résultats des actions antérieures réalisées par IIDAA.

Localisation détaillée du projet et justification de la zone d'intervention

Le projet se situe dans les trois villages de Ccanac chimpa, Chaquepay et Huayllacocha du district Huarcocondo de la province Anta du département et région Cusco.

Plan de l'irrigation de la communauté de CCANAC CHIMPA ; coordonnées : 13°23'29" S, 72°12'16" W

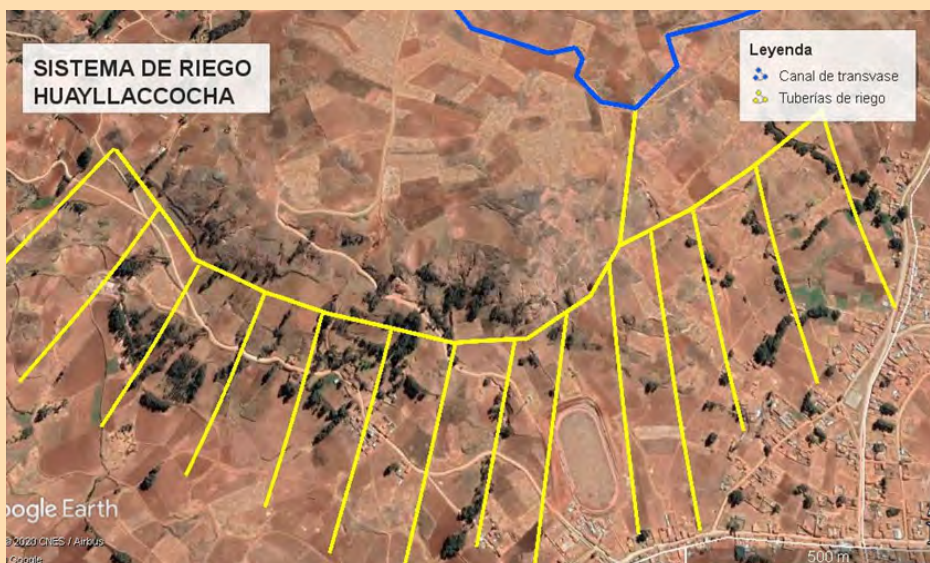




*Plan de l'irrigation de la communauté de Chaquepay ;
coordonnées : 13°23'17" S, 72°11'30" W*



Plan de l'irrigation de la communauté de Huayllacocha;





Sur les cartes qui montrent la situation des trois villages on remarque un trait bleu qui représente le canal d'irrigation traditionnel provenant de la Laguna Huaypo. Ce canal d'irrigation traditionnel a été construit par l'Etat péruvien. A l'aide de cette eau les paysans ont cultivé les terrains par la méthode de submersion. Avant la semence et durant la période de végétation les terrains ont été submergés pour s'imbiber d'eau. Or cette méthode provoque l'érosion sur ces terrains en forte pente. Comme ce canal conduit assez d'eau, même durant la saison sèche, on y raccorde les tuyaux (traits jaunes) pour l'irrigation par aspersion

80 à 90 % des terrains cultivables sont des terrains non-irrigués avec des pentes de 26-30 %

Suite à l'intervention de l'irrigation par asperion une grande partie de ces terrains pourra être utilisée. Lors d'années avec beaucoup de pluie l'érosion affectera moins ces terrains parce que couverts de végétation

Durée du projet

Le projet aura une durée de 3 ans ; 1 an pour chaque communauté.

Identification du rôle des différents intervenants et présentation de la contribution de l'ONG luxembourgeoise

Le principal intervenant est IIDAA qui a élaboré les plans pour la mise en place des tubes d'amenée d'eau, qui dirige les travaux, conseille les paysans durant l'installation et après par des formations d'irrigation et de cultures adaptées aux nouvelles conditions climatiques.

Les paysans eux-mêmes aident à l'installation des tubes: excavations des tranchées pour les tubes, transport des tubes sur place et mise en place, connection au canal principal.

EBMLA fournira les moyens financiers pour l'achat du matériel et les salaires d'IIDAA.

Groupe(s) cible(s) et Bénéficiaires (directs et indirects) et leur implication dans le projet

Trois communautés paysannes de l'altiplano péruvien avec une population de 2 184 habitants en situation vulnérables des villages Ccanac chimpa, Chaquepay et Huayllacocha du district Huarcocondo de la province Anta du département et région Cusco. Les habitants feront les tranchées pour toute l'infrastructure de la pose des tubes d'amenée d'eau vers leurs terrains secs. Ils suivront des forma-





tions d'utilisation solidaire de l'eau et de la culture alternatives adaptées aux nouvelles conditions climatiques.

Le projet durera 3 ans ; chaque année une autre des 3 communautés sera le bénéficiaire. Ainsi se répéteront 3 fois plus ou moins les mêmes activités

Résumée des populations et terres des communautés engagées :

| communauté | nb de familles | population | Total hectares |
|---------------|----------------|------------|----------------|
| CCANAC CHIMPA | 70 | 294 | 332 |
| CHAUQUEPAY | 170 | 714 | 528,5 |
| HUAYLLACCOCHA | 280 | 1 176 | 150 |
| TOTALES | 520 | 2 184 | 1 010,5 |

| communauté | cultivables | | prairies naturelles | forêts | friches |
|---------------|------------------------------|-------|------------------------|--------|---------|
| | irrigation par submersion | secs | | | |
| CCANAC CHIMPA | 5 | 285 | 25 | 2 | 15 |
| CHAUQUEPAY | 10 | 360,5 | 135 | 6 | 17 |
| HUAYLLACCOCHA | 10 | 129 | 5 | 1 | 5 |
| TOTALES | 25 | 774,5 | 165 | 9 | 37 |





Impact attendu du projet

Impact attendu du projet : économique, social et institutionnel

Par l'irrigation par aspersion les agriculteurs (c'est-à-dire toute la population des 3 communautés concernées) ont la possibilité:

- d'utiliser plus de terrains qui sont en leur possession.
- de produire au moins une culture en plus par année
- de cultiver des pâturages durant toute l'année pour y laisser paître les vaches ou nourrir les cobayes
- de produire plus d'aliments : augmentation des aliments et variations des aliments cultivés
- de vendre des excédents et ainsi se développer d'une manière autonome
- d'être moins dépendant des aléas climatiques
- de freiner l'érosion et la perte de terre

Par les comités se développera :

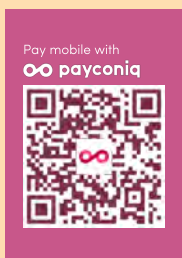
- une structure démocratique
- une solidarité accrue entre les villageois

| Institutions | année 1 | année 2 | année 3 | Total (EUR) |
|--------------|-----------|-----------|-----------|-------------|
| Ministère | 72 573.- | 74 464,80 | 73 537,20 | 220 575.- |
| EBMLA | 48 382.- | 49 643,20 | 49 024,80 | 147 050.- |
| Apport local | 3 453.- | 3 453.- | 3 453.- | 10 359.- |
| Budget total | 120 955.- | 124 108.- | 122 562.- | 367 625.- |





*Dir kritt dëse Bulletin geschéckt, well der eis een Don gemaach hat. Iwwert dëse Wee wëlle mer Iech weisen wat mat Äre Sue geschitt.
Wann Der net méi wëllt iwwert eis Aarbecht informéiert ginn, da sot eis Bescheed op der E-mail- Adress: dahm1@pt.lu oder um Tel: 808071.*



*Mat desem QR-Code kënn Der mat Digicash Aeren Don un "Eng Bréck mat Lateinamerika maachen"
Dir kënnt awer och op ee vun de Konten op der 1. Säit iwwerweisen. Merci*



***Diekirch**
Port payé
P/S.246*



***Eng Bréck mat Lateinamerika**
19,rue Jean l'Aveugle
L-9208 Diekirch*

